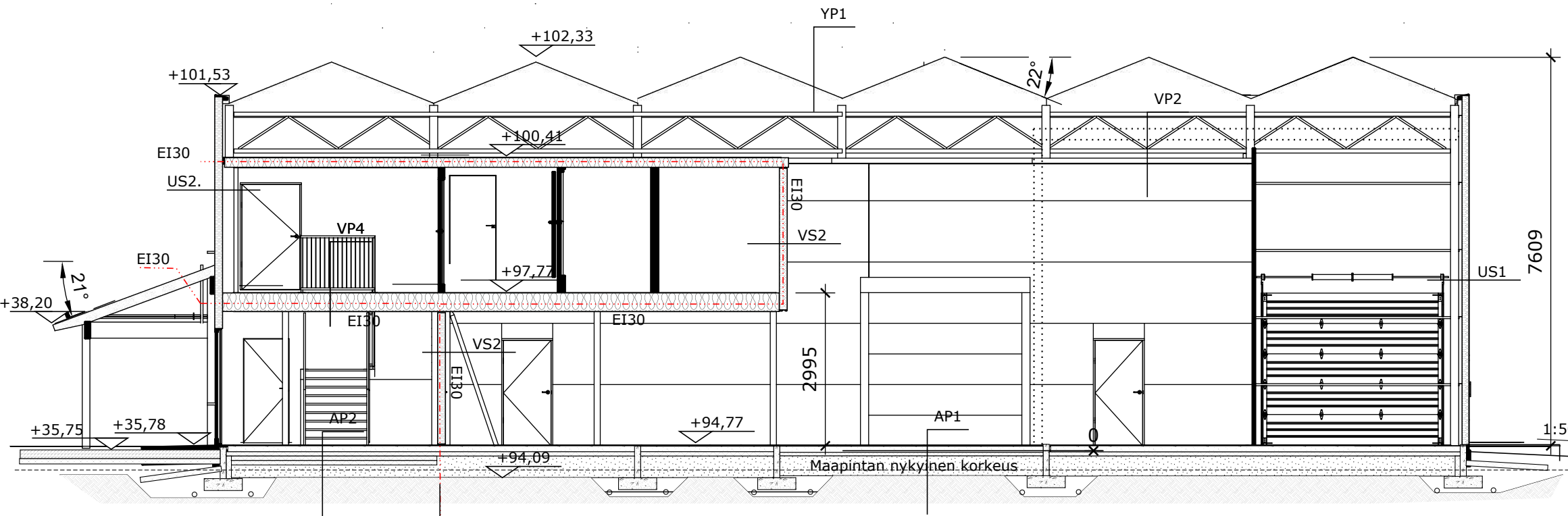
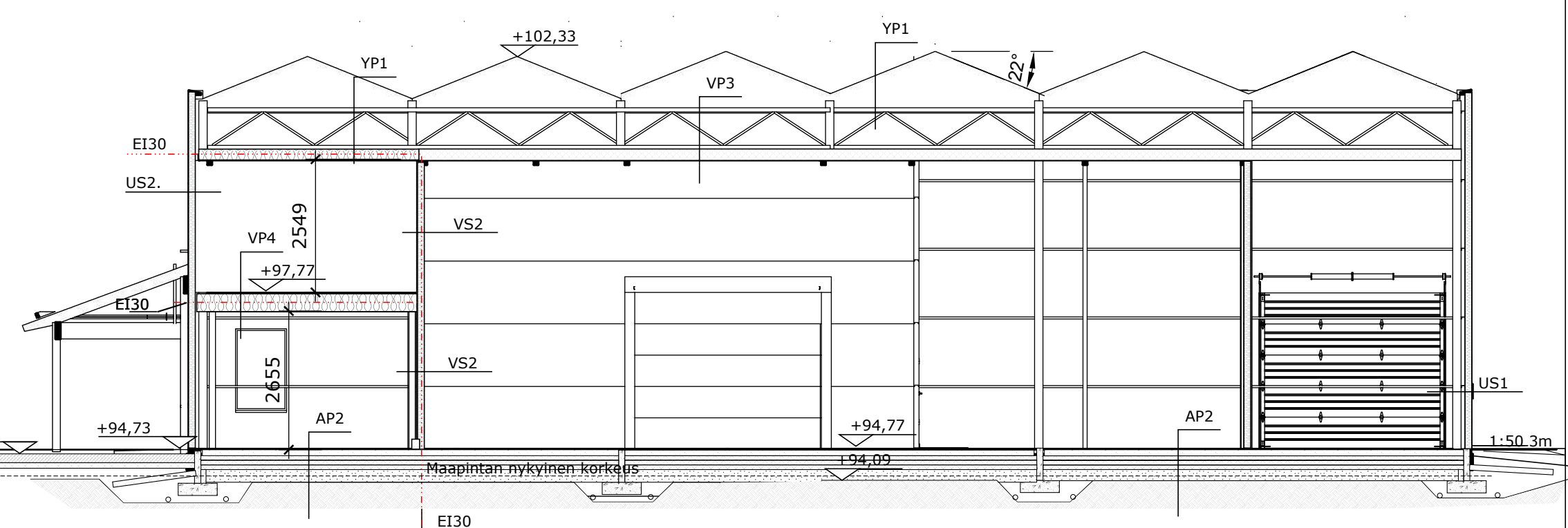


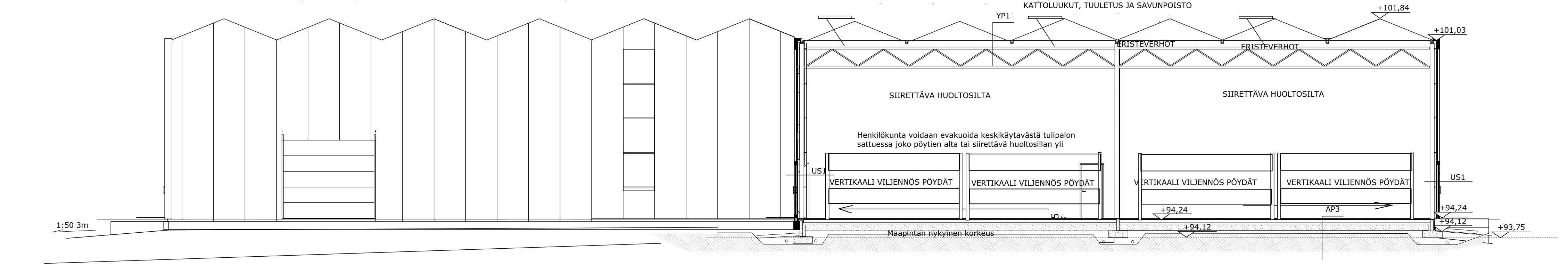
LEIKKAUS C - C 1:100



LEIKKAUS B - B 1:100



LEIKKAUS A - A 1:100



LEIKKAUS D - D 1:100

RAKENNUSTYYPIT:

US1:  
Kasvihuoneen teräsrunko  
100mm sandwich-SPU elementti  
Paloluokka: -  
U arvo: 0,25W/m2K  
Ääneneristys:  
16 mm multiwall PC Rw 21 dB  
100 mm sandwich Rw 29 dB  
kokonaisaristävyyden Rw 25 dB  
D: 100mm

AP1  
100 TB-Laatta  
50 EPS-lattia  
50.. 120mm Kevytsora  
1 Maakangas  
U: 0,37W/m2K  
D: n.400mm

US2:  
Kasvihuoneen teräsrunko  
150mm sandwich-SPU elementti  
Paloluokka: -  
U arvo: 0,17W/m2K  
D:150mm

AP2  
100 TB-Laatta  
150 EPS-lattia  
50.. 120mm Kevytsora  
1 Maakangas  
U: 0,19W/m2K  
D: n400mm

YP1:  
Kätkön alumiinirungo+ teräsraanit  
Polykarbonaatilevyt  
Luukut valmistajan suositteleman  
mukaan  
Paloluokka: -  
U arvo: 2,85W/m2K  
Ääneneristys: Rw 10dB  
D: 20mm

AP3  
100 TB-Laatta  
150 EPS-lattia  
1000.. 1500mm Kevytsora  
1 Maakangas  
U: 0,19W/m2K  
D:1700mm

VP1  
200 Sandwich-vuorivilla elementit  
Terästukirakenne  
Paloluokka: EI60  
U arvo: 0,24W/m2K  
ääneneristävyys: Rw:29dB

VS1  
100 Sandwich-SPU elementit  
Terästukirakenne  
Paloluokka: -  
U arvo: 0,35W/m2K  
D:100mm

VP2  
100 Sandwich-SPU elementit  
Terästukirakenne  
Kantava puurakenne RAK-suun.  
mukaan  
Paloluokka: -  
U arvo: 0,35W/m2K  
D:100mm

VS2  
100 Sandwich-vuorivilla elementit  
Terästukirakenne  
Tukirakenne Liimapuupilarit 115x115  
+50x50 +50mm villa ja kipsilevytyt  
Kantavapalkit, RAK-suunnitelun  
mukaan  
Paloluokka: EI30  
U arvo: 0,35W/m2K  
ääneneristävyys: 25dB

VP3  
150 Sandwich-SPU elementit  
Terästukirakenne  
Kantava puu/teräsrunko  
RAK-Suun. mukaan  
Paloluokka: -  
U arvo: 0,18W/m2K  
D:150mm

VS3  
100 Sandwich-vuorivilla elementit  
Terästukirakenne  
Paloluokka: EI30  
U arvo: 0,35W/m2K  
D:100mm

VP4  
12mm Pintamateriaali  
22mm Puukuitulevy  
300mm KP 51x300 k400 (Rak-  
suun.m)  
150mm vuorivilla  
Höyrynsulku  
2x22x100 k600  
13mm Lujalevy  
Paloluokka: EI30 (tod. EI60)  
U arvo: 0,24W/m2K  
D:400mm

D = RAKENTEEN PAKSUUS

KAUPUNKI <b>MÄNTSÄLÄ</b>	KINTEISTÖNUMERUS <b>245-404-5-90</b>	LUPA NRO/BYGGLOVETS NR.
YHTEYSHENKILÖ <b>UUDISRAKENNUS, KASVIHUONE</b>	PIIRUSTUS/RYTMING <b>PÄÄPIIRUSTUS</b>	NRO/NR.
Byggnadsplanering <b>Rakennussuunnittelu</b>	OSOITE/ADRESS <b>KERAVA GARDEN Greissintie 1 04600 MÄNTSÄLÄ</b>	SISÄLTÖ/INNEHÅLL <b>LEIKKAUKSET A-A,B-B,C-C,D-D</b>
	BYGGINNINGSFÖRETAG <b>N. ISAKSSON INS. HYH</b>	MITTA/SKALA <b>1:100</b>
PVM/DATUM <b>8.6.23</b>	PROJEKT nr. <b>1892310</b>	BYGGPLATS nr.
	TYP <b>ARK</b>	NRO <b>ANDRING</b>