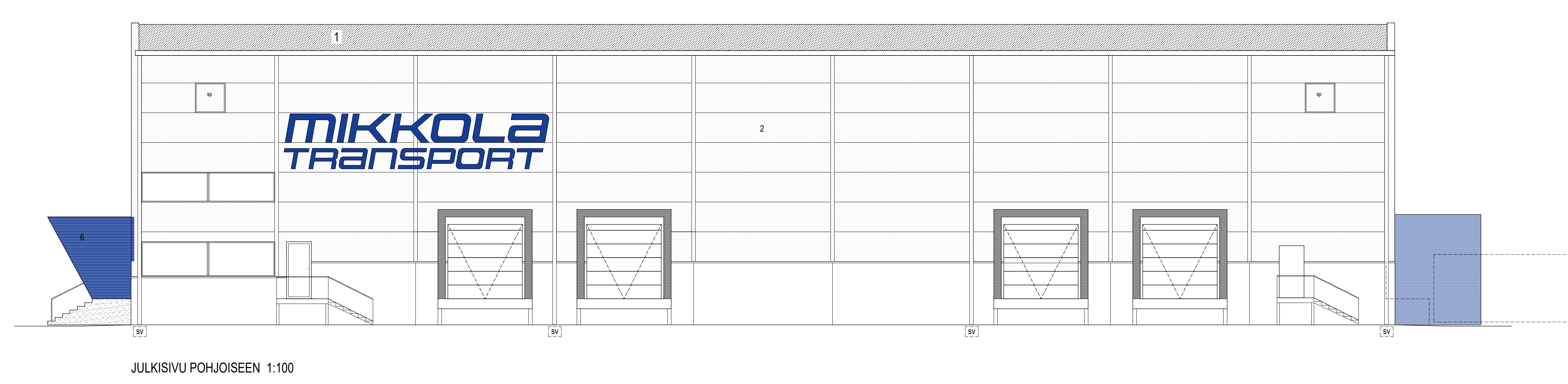
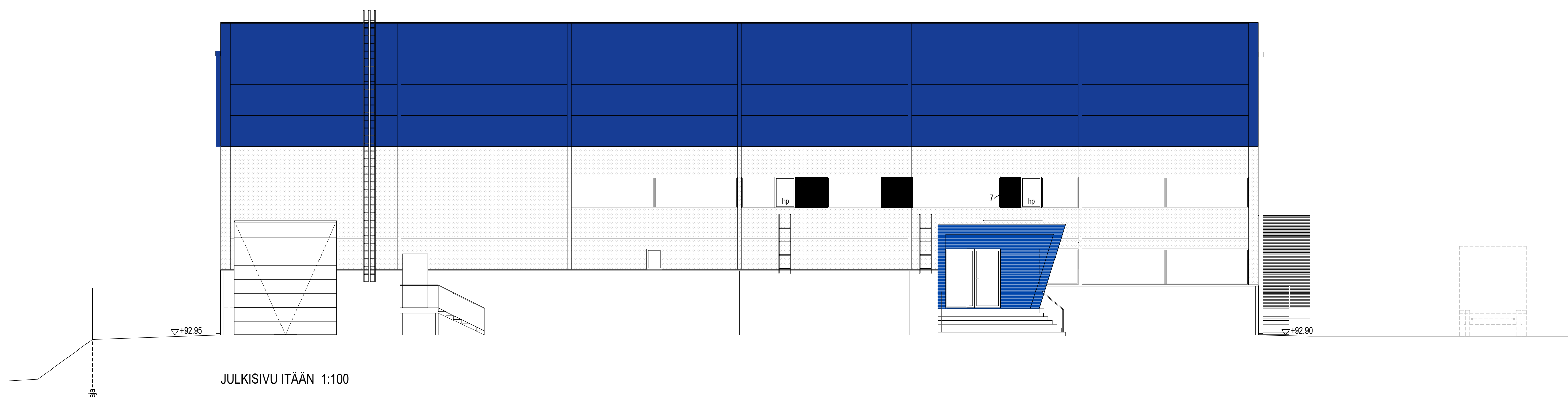
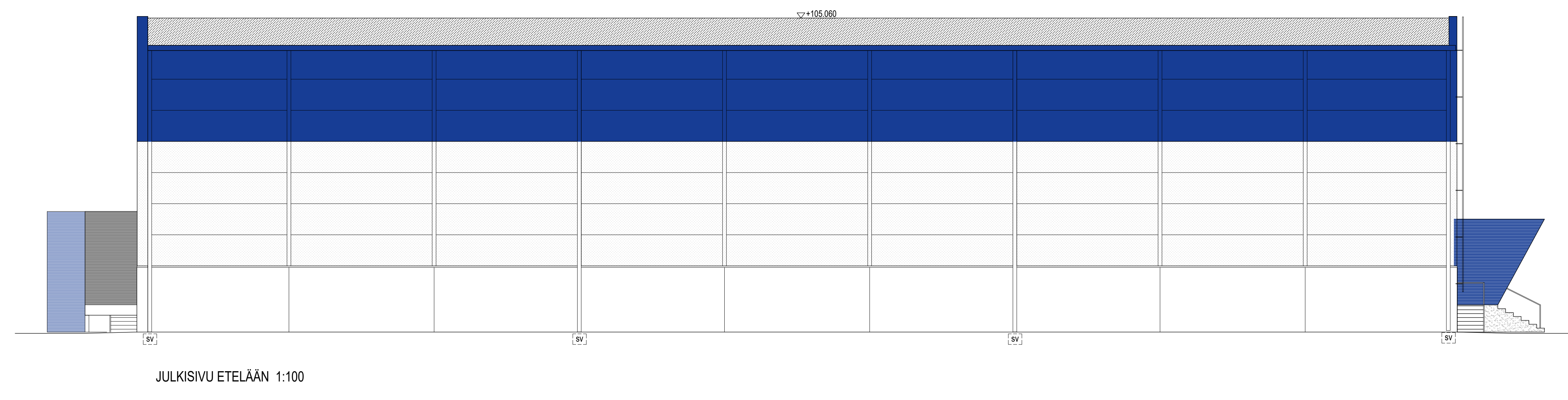
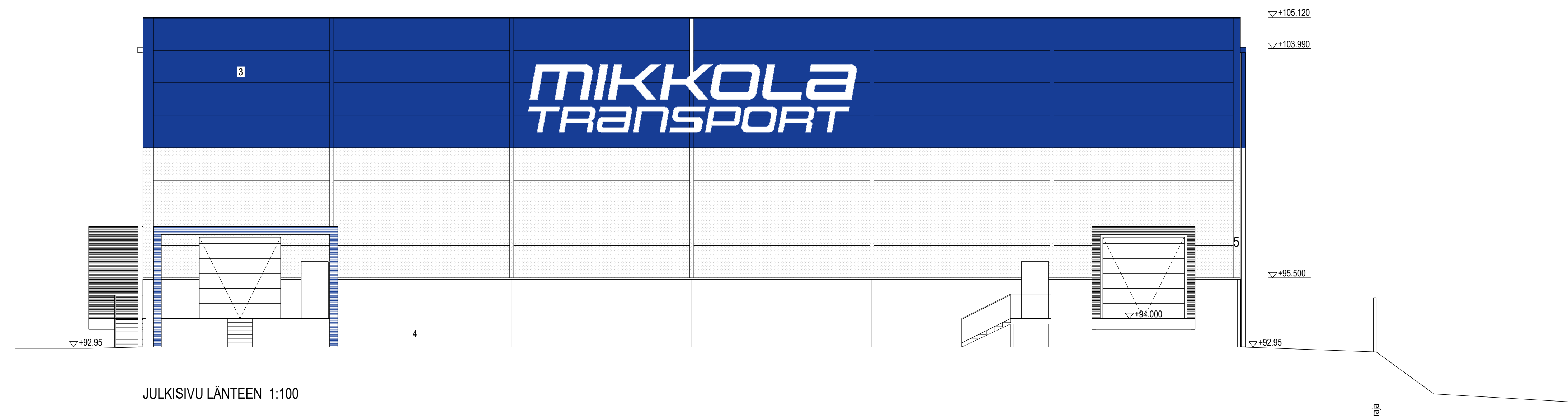


JULKISIVUMATERIAALIT:

- PVC-KERROSKATE, HARMAA TAI KUMBITUMKERÄ
- PELTPINTAINEN SANDWICH-ELEMENTTI, HOPEA R90
- PELTPINTAINEN SANDWICH-ELEMENTTI, ULTRAMARININ SININEN RAL 5002
- SLEÄ, MUOTTIPINTAINEN BETONI
- POLTTOMALATTU PELLTI, HOPEA R90
- POLTTOMALATTU PELLTI, ULTRAMARININ SININEN RAL 5002
- POLTTOMALATTU PELLTI, MUSTAN HARMMA RAL 7021

KOIKUAT JA KÄYTTÖVET: POLTTOMALAUUS, MUSTAN HARMMA RAL 7021
 NOSTO-OVIET: VAILEA HOPEA R90
 LASTAUSKATURT: TUMMAN HARMMA RAL 7024 / VALMISTAJAN VAIKOSSÄÄY
 PELLITYKSET JA SV-JÄRJESTELMÄ: R90 HOPEA TAI SININEN RAL 5002 TAUSTAVÄÄRIN MUKAAN.
 VALOMANOKSET VYTYKSEN LOGON / VÄRITYKSEN MUKAISESTI.



Tasokoordinaatio / Plankoordinatystem:
 ETRS-GK23
 Korkeusjärjestelmä / Höjdsystem:
 N2000

KOJA KAPULUHII	KORTTELITILA 2314	TOIMITUS 2	VIRKONKASTEN MERKINTÄ	
RAKENNUSTYÖMÄNTÖ LUODIRAKENNUS		PIIRUSTUSALA PÄÄPIIRUSTUS	JULKISIVU 5	
RAKENNUKOHTEEN NIMI JA Osoite Mikkola Capital Oy / Mikkola Transport Ganttilie 3 04500 MANTSALA		PIIRUSTAJAN SALTO JULKISIVUT	MITTAKAIVAT 1:100	
ARKITEHTUURITOIMISTO RÄTY OY HONKATENTTE 40 00100 SAUKKURI jra@rak.fi		SOVIKKA ARK	TÖNÖ 5	MAUTOS 5
		PÄIVÄS 19.4.2024	MYT HENK. J.RATY	