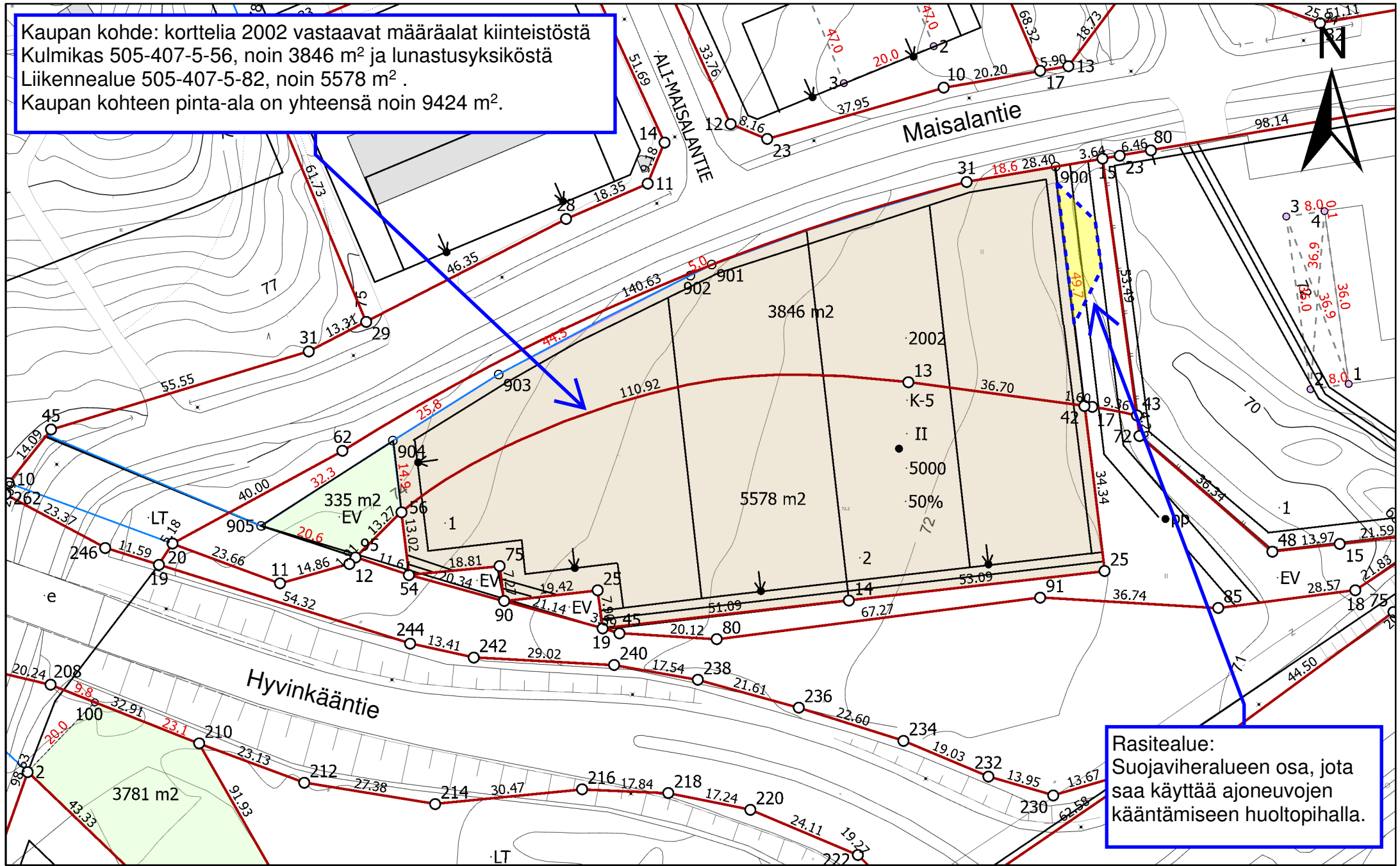


Kaupan kohde: korttelia 2002 vastaavat määräalat kiinteistöstä
 Kulmikas 505-407-5-56, noin 3846 m² ja lunastusyksiköstä
 Liikennealue 505-407-5-82, noin 5578 m².
 Kaupan kohteen pinta-ala on yhteensä noin 9424 m².



Rasitealue:
 Suojaviheralueen osa, jota
 saa käyttää ajoneuvojen
 kääntämiseen huoltopihalla.

Metriä

Mittakaava: 1:1 000