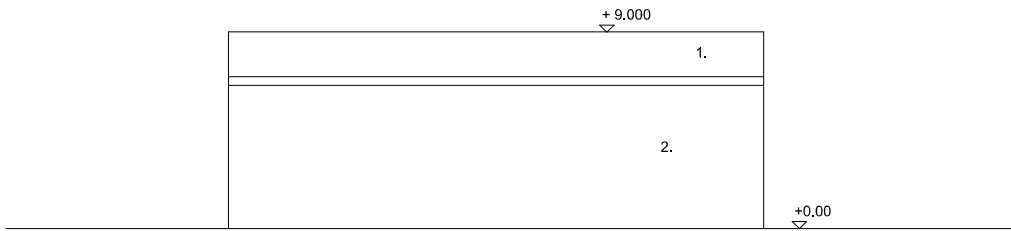


- 1. KATTO
- 2. SEINÄ
- 3. OVI

- HARMAA
- VALKOINEN
- VALKOINEN

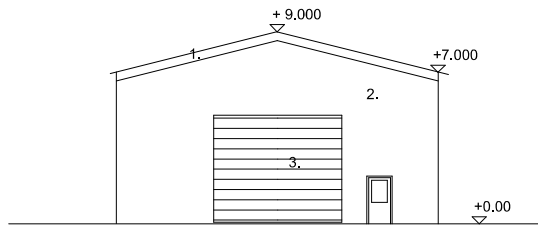
SIVU POHJOISEEN



- 1. KATTO
- 2. SEINÄ
- 3. OVI

- HARMAA
- VALKOINEN
- VALKOINEN

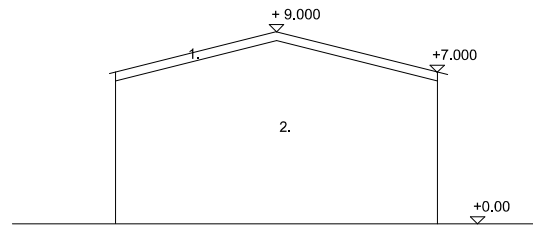
SIVU ETELÄÄN



PÄÄTY LÄNTEEN

- 1. KATTO
- 2. SEINÄ
- 3. OVI

- HARMAA
- VALKOINEN
- VALKOINEN



PÄÄTY ITÄÄN



Hyväksytty 14.01.2025
 LP-505-2024-00404
 Jouni Rissanen
 Mäntsälä - Rakennusvalvonta
 www.lupapiste.fi

Kaupunki	Kunta/TE	Talvi 2024	Yhteinen sähköntuotantolaitos
Nurmijärvi	Kallio	5/1243	
Yhteyshenkilö			Asiantuntija
Ludiarakennus			Pääsuunnittelija
Yhteyshenkilö			Maastokartoitus
Prosessihallinta Louhintahankinta			Järjestyksen
Kallio metsä Nurmijärvi			Järjestyksen
04600 Mäntsälä			1:100
Yhteyshenkilö			
Esa Riola rsm			
Yhteyshenkilö			
04600 Mäntsälä			

ARK