

Seuraava ympäristölupahakemus on vireillä Keski-Uudenmaan ympäristölautakunnassa:

### **Aero Invest Oy, ympäristölupahakemus, maankaatopaikka, Mäntsälä**

Hakija: Aero Invest Oy, y-tunnus 1954961-8, Kalkkikiventie 5, 04300 Tuusula  
Paikka: Hyvinkääntie 727-813, 04680 Mäntsälä, kiinteistö 505-403-7-54

#### **Toiminta:**

Aero Invest Oy on laittanut Keski-Uudenmaan ympäristölautakuntaan vireille ympäristönsuojelulain 27 § mukaisen ympäristölupahakemuksen pilaantumattomien maa- ja kiviainesten vastaanottoon ja loppusijoittamiseen (maankaatopaikkatoimintaan) tilalla 505-403-7-54. Tuotava maa-aines on pääsääntöisesti hyötykäyttöön kelpaamatonta savea, silttiä ja moreenimaata (jäteluokka 17 05 04). Seassa voi olla myös isokokoisia kiviä ja lohkareita. Tukirakenteissa voidaan käyttää louhetta. Alueelle ei vastaanoteta orgaanista ainesta, lukuun ottamatta pintamaan seassa olevaa humusta. Alueelle loppusijoitettavat massat eivät saa sisältää yli alemman ohjearvon olevia pitoisuuksia haitallisia aineita (VNa 214/2007).

Ylijäämämaat tulevat työmailta lähialueelta. Ylijäämämaita otetaan vastaan alueelle vuosittain enintään 49 900 tonnia (33 300 m<sup>3</sup> vuodessa). Täyttöalueen tilavuus on enintään 580 000 m<sup>3</sup>. Kokonaistäyttömäärä tulee täyteen noin 18 toimintavuoden aikana. Täyttö tehdään kerroksittain. Täytön päätyttyä alue muotoillaan luiskaamalla ja tasaamalla hakemuksessa esitetyn suunnitelman mukaiseen muotoon siten, että alueelle ei jää vettä kerääviä painanteita. Täytön päätyttyä alueelle perustetaan paahdeympäristö, johon kylvetään ketokasvien siemeniä. Läjitetävän alueen pinta-ala on noin 6,87 hehtaaria. Alueelta on poistettu puusto. Täytön huippu tulee korkoon +94,5 eli suunnilleen samalle tasolle kuin alueen länsiosan kallioalue.

Maankaatopaikalle kuljetaan nykyisen metsäautotien liittymän kautta valtatieltä 25. Toiminta-alueelle suuntautuvan liikenteen määräksi on arvioitu keskimäärin 4 ajoneuvoa vuorokaudessa. Kun yksi kuorma aiheuttaa kaksi matkaa, liikennemäärän lisäys olisi keskimäärin 8 raskaan ajoneuvon matkaa päivässä. Maankaatopaikan toiminta-aika on arkisin ma-pe klo 6.30-20.00.

Alueen pohjoispuolelle rakennetaan selkeytysallas pinta- ja suotovesien keräämiseksi ja käsittelemiseksi. Toiminnan vaikutuksia pohjavesiin tarkkaillaan alueen vieressä olevasta pohjavesiputkesta. Pintavesiä tarkkaillaan alueen pohjoisosaan rakennettavan selkeytysaltaan jälkeisestä vedestä. Maankaatopaikan toiminnasta ei hakemuksen mukaan arvioida aiheutuvan merkittävää melua tai pölyä lähimmissä häiriintyvissä kohteissa. Hakemuksen liitteenä olevan mallinnuksen mukaan melutason ohjearvot ylittävää melua ei aiheudu lähimmille asuinkäytössä oleville kiinteistöille.

Hakemus sisältää hakemuksen YSL 68:n § mukaisesta luvasta laskea pintavedet ojaan, joka kulkee tilalla 505-403-4-33.

#### **Nähtävillöolo ja kuuleminen**

Lupahakemusta koskeva kuulutus pidetään nähtävillä 26.8. - 2.10.2024 välisenä aikana Keski-Uudenmaan ympäristökeskuksen ja Mäntsälän kunnan verkkosivuilla.

Tämä kuulutus on julkaistu 26.8.2024 viranomaisen ja Mäntsälän kunnan verkkosivuilla. Tiedoksisaannin katsotaan tapahtuneen seitsemäntenä päivänä kyseisestä julkaisemisajankohdasta.

Hakemusasiakirjat ovat nähtävillä Keski-Uudenmaan ympäristökeskuksen verkkosivuilla ([www.keskiuudenmaanymparistokeskus.fi](http://www.keskiuudenmaanymparistokeskus.fi)) kuulutusaikana.

### Muistutukset ja mielipiteet

Niillä, joiden etua tai oikeutta asia koskee, on lupahakemuksen johdosta mahdollisuus tehdä kirjallinen muistutus. Myös muilla kuin asianosaisilla on oikeus ilmaista mielipiteensä hakemuksen johdosta. Muistutuksissa ja mielipiteissä on ilmoitettava asian diaarinumero TUUDno-2024-22.

Kirjalliset muistutukset tulee jättää viimeistään 2.10.2024 sähköisesti [ymparistokeskus@tuusula.fi](mailto:ymparistokeskus@tuusula.fi) tai kirjepostilla osoitteeseen:

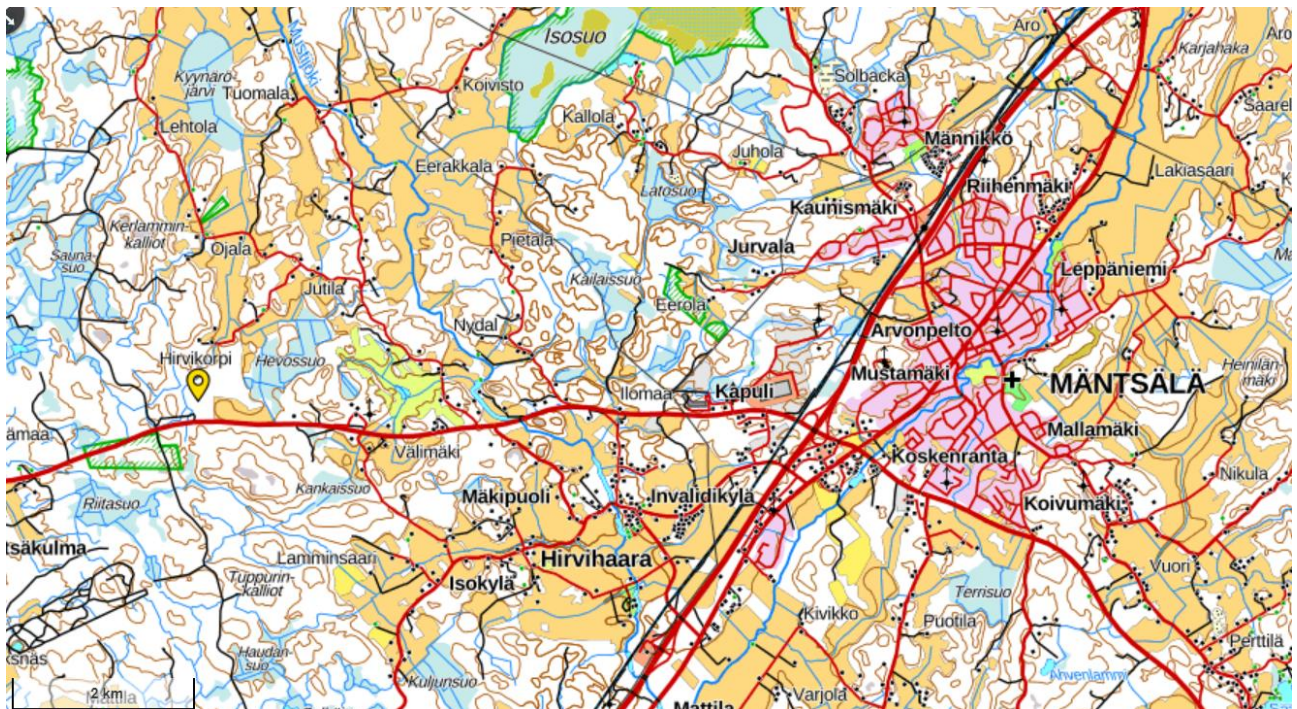
Keski-Uudenmaan ympäristökeskus  
PL 60, 04301 TUUSULA

Määräajan noudattamatta jättäminen ei estä asian ratkaisua.

Lisätietoja hakemuksesta antaa hakija sekä ympäristötarkastaja Laura Seppänen, p. 040 314 4731.

### KESKI-UUDENMAAN YMPÄRISTÖKESKUS

Sijaintikartta (suuntaa-antava, ei mittakaavassa):



Maastokartta - Maanmittauslaitos